



*NOVINKA*  
**FIBREPLEX**  
*ODBARVUJTE! ZESVĚTLUJTE! BARVĚTE!*  
**BEZ KOMPROMISŮ!**

BARVICÍ SLUŽBY JSOU PRO VÁS  
NEJVĚTŠÍM ZDROJEM PŘÍJMŮ, ALE...!

PŘEDSTAVTE SI, ŽE MŮŽETE:

- **Garantovat skvělou kvalitu vlasů** při odbarvování, zesvětlování a barvení dokonce i na již zničených vlasech
- **Zvýšit stupeň zesvětlení** a tím mít větší možnost vyhovět klientkám i se špatnou kvalitou vlasů
- **Přesvědčit i klientky, které se bojí barvení kvůli možnému poškození vlasů**



## NOVÝ FIBREPLEX BOND ENFORCING SYSTÉM

ODBARVUJTE, ZESVĚTLUJTE, BARVĚTE **BEZ KOMPROMISŮ.**  
S AŽ O **94% NIŽŠÍ LÁMAVOSTÍ VLASŮ\***

BOND ENFORCING SYSTEM VYVINUTÝ  
EXPERTY NA BARVENÍ GARANTUJE

- ✓ Skvělou kvalitu vlasů po barvení
- ✓ Bez viditelných barevných odchylek
- ✓ Není potřeba změna vašeho systému barvení
- ✓ Není potřeba prodloužený čas působení
- ✓ Není potřeba zvýšení síly developeru
- ✓ Kompatibilní se všemi profesionálními systémy barvení

\*ODBARVOVÁNÍ S FIBREPLEX VS. ODBARVOVÁNÍ BEZ FIBREPLEX



# REVOLUCE: BOND ENFORCING TECHNOLOGIE



KROK 1: BOND BOOSTER

KROK 2: BOND SEALER

KROK 1:  
APLIKACE

FIBREPLEX #1  
BOND BOOSTER



KROK 2:  
OŠETŘENÍ

FIBREPLEX #2  
BOND SEALER



KROK 3:  
DOMÁČÍ  
PÉČE

FIBREPLEX #3  
BOND MAINTAINER



- Chrání vlasy před poškozením během barvicího procesu
- Propojuje se s vlasovými vlákny **pro posílení strukturálních vazeb**
- Aditivum, které je možno vmíchat do jakéhokoli odbarvovacího, zesvětlovacího, či barvicího systému

- **Uzavírá vnější povrch vlasu** pro dlouhotrvající posílení, pružnost a lesk
- Stabilizuje vazby posílené v kroku 1
- Intenzivní kúra

- Udržuje viditelně zlepšenou kvalitu vlasů
- Chrání před mechanickým poškozením

## VÝSLEDKY MLUVÍ SAMY ZA SEBE!

### PRO SKVĚLOU KVALITU VLASŮ PO BARVENÍ.



FIBREPLEX  
ODBARVOVÁNÍ



FIBREPLEX  
ZESVĚTLOVÁNÍ



FIBREPLEX  
BARVENÍ



# ZISKOVÝ POTENCIÁL JE NEOMEZENÝ!



Začlenění

## BOND ENFORCING SLUŽBY

do nabídky vám dovolí:

- Získat nové klientky
- Zvýšit cenu služeb až o 25%!
  - Maximalizovat zisk ze všech barvicích služeb
  - Ujistit klientky při prvním barvení
  - Bez investování vašeho času!

JE TO JEDNODUCHÉ,  
NEPOTŘEBUJETE  
ŽÁDNÝ TRÉNINK, ...

# ...OBJEDNEJTE SI PŘÍPRAVKY A ZAČNĚTE!

Sada  
obsahuje:



## ZVYŠTE SVŮJ BARVICÍ BYZNYS



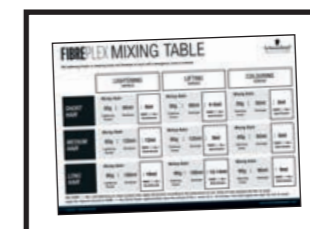
LETÁČKY PRO ZÁKAZNICE



POUTAČ



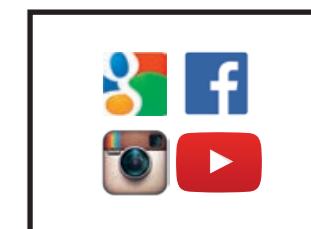
DEKORACE



PŘEHLED MÍCHAČÍCH POMĚRŮ



TECHNICKÝ MANUÁL



PODPORA

# FIBREPLEX

01. ODBARVOVÁNÍ, ZESVĚTLOVÁNÍ A BARVENÍ BEZ KOMPROMISŮ
02. MINIMALIZACE LÁMAVOSTI VLASŮ AŽ O 94%\*
03. NENÍ POTŘEBA DODATEČNÝ KROK V PROCESU BARVENÍ
04. NENÍ POTŘEBA ZMĚNA VAŠEHO BARVICÍHO SYSTÉMU
05. NENÍ POTŘEBA ZVÝŠENÍ SÍLY DEVELOPERU
06. NENÍ POTŘEBA PRODLOUŽENÍ DOBY PŮSOBNÍ
07. BEZ VIDITELNÝCH BAREVNÝCH ODCHYLEK
08. NENÍ POTŘEBA INTENZIVNÍ TRÉNINK
09. JEDNODUCHÝ POMĚR MÍCHÁNÍ
10. KOMPATIBILNÍ SE VŠEMI ZESVĚTLUJÍCÍMI A BARVICÍMI SYSTÉMY.

NAJDETE NÁS NA:



#FIBREPLEXEFFECT

#SKPPRO

\*ODBARVOVÁNÍ S FIBREPLEX VS. ODBARVOVÁNÍ BEZ FIBREPLEX